

松山パルビル

物件概要			
物件名	松山パルビル		
所在地	愛媛県松山市三番町6丁目3番4号		
交通アクセス	伊予電「松山市」駅から徒歩10分		
構造	鉄骨鉄筋コンクリート造		
規模	地上9階 地下1階 塔屋1階建		
竣工年月	1992年	9月	
敷地面積	898.04 m ²	271.66 坪	
延床面積	5,444.95 m ²	1,647.10 坪	
基本設備			
空調	種別	個別空調	
EV基数	2基	11人乗 750kg	
床構造/床仕上	タイルカーペット(OA対応相談)		
天井高	2,650 mm	(OA時2,600mm)	
セキュリティ	24時間対応セキュリティシステム		
エントランス 開閉時間	月～金	7:30	～ 20:00
	土	7:30	～ 20:00
	日・祝	常時閉鎖	
駐車設備	立体駐車場 62台		
	使用料	20,000円/台 敷金3ヶ月	
	全長	5,050mm	全幅 1,850mm
	全高	1,550mm	重量 1,600kg

物件写真



▼物件へのアクセス

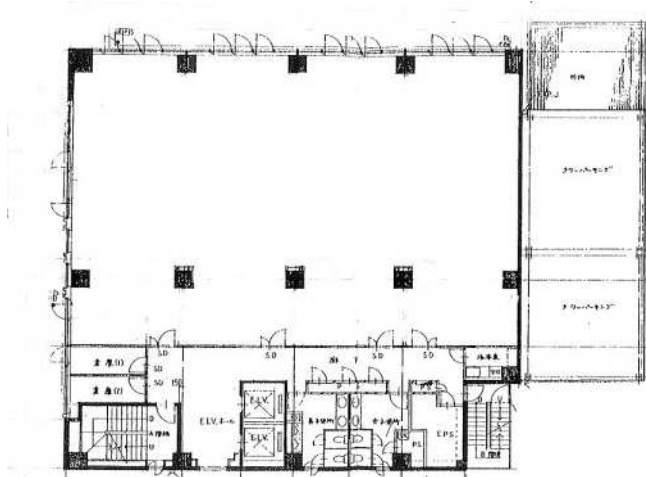


松山パルビル			面積		賃料	共益費	合計	敷金	入居日	備考
階	号室	OA	m ²	坪	応相談	応相談	応相談	応相談		
1	101	有	319.15m ²	96.54坪	-	-	-	賃+共×10ヶ月	即入居可能	LED
2	201 A区画	有	87.01m ²	26.32坪	-	-	-	賃+共×10ヶ月	即入居可能	LED
4	404 D区画	有	87.01m ²	26.32坪	-	-	-	賃+共×10ヶ月	即入居可能	LED
9	S9-01		6.00m ²	1.81坪	-	-	-	-	即日	貸し倉庫
9	S9-02		6.00m ²	1.81坪	-	-	-	-	即日	貸し倉庫

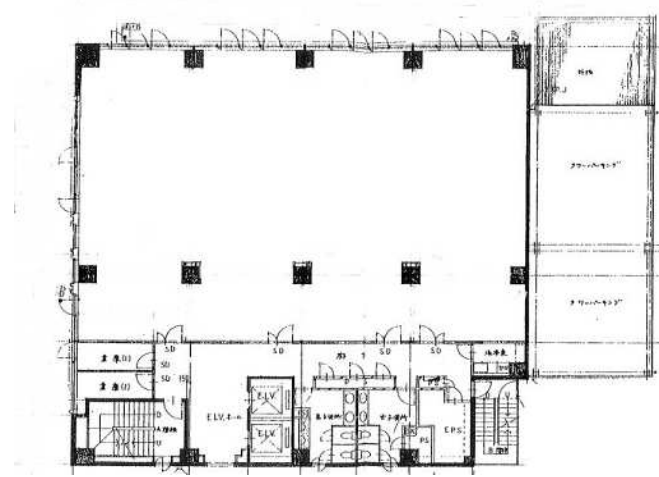
免許番号	愛媛県知事 (12) 第2461号	担当者	吾野 (アノ)
商号	株式会社 ケンホームズ		
所在地	愛媛県松山市三番町4-11-6 5F		
電話	089-921-3535 FAX 089-921-3534		

松山パルビル 「平面図」

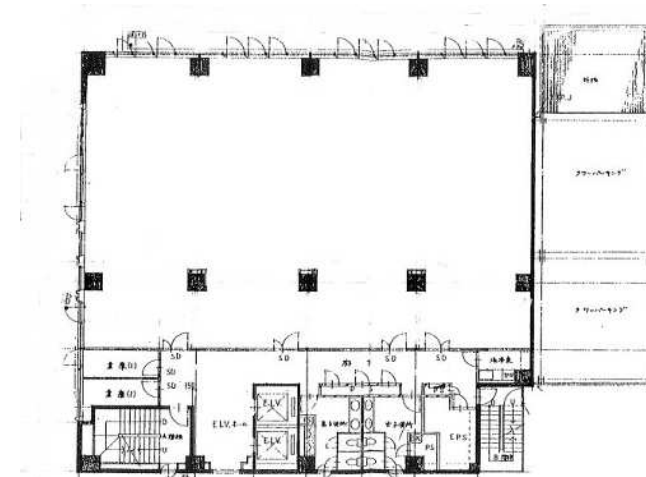
6F



7F



8F



9F

